



Tass

Tecnología Aplicada a Servicios de Seguridad

MANUAL DE ACCESO DESDE EXPLORADORES WEB



PROGRAMA DE VISUALIZACIÓN DE CÁMARAS

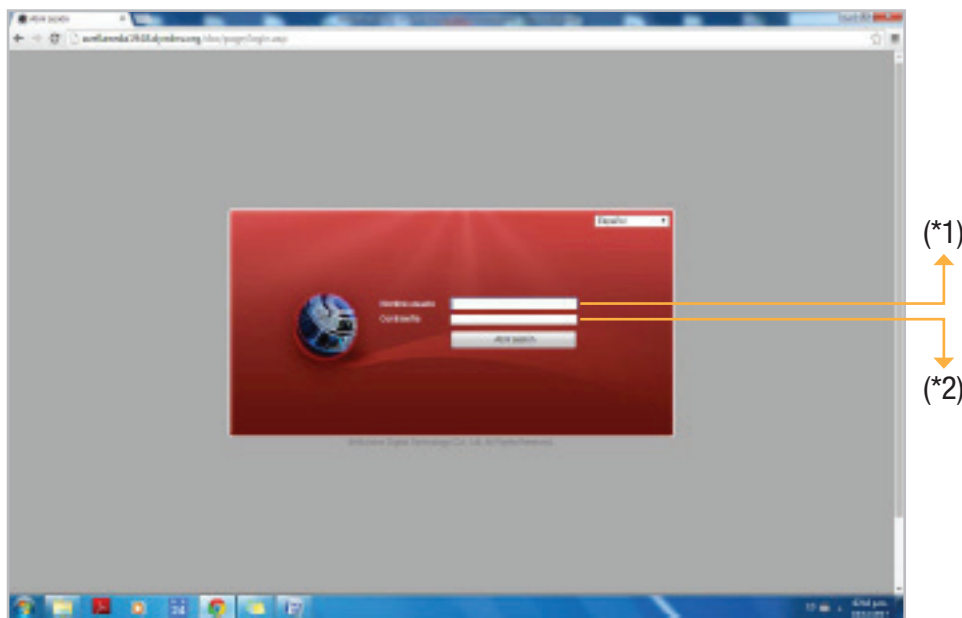


En esta breve explicación, le contaremos los pasos para ingresar al sistema de visualización por Internet de las cámaras instaladas en su consorcio. Cuando se requiera completar datos de acceso, cópielos de la HODA DE DATOS DE ACCESO adjunta a este manual según corresponda.

PASO 1

Abra una ventana de Google Chrome o de Internet Explorer. En la barra de dirección tipee la dirección que corresponde al DATO 1 de la HOJA DE DATOS DE ACCESO.

A continuación aparecerá la siguiente ventana:



PASO 2

Complete los siguientes datos, todo en mayúsculas y sin espacios:

(*1) Nombre de Usuario: (complete con el DATO 4 de la HOJA DE DATOS DE ACCESO).

(*2) Contraseña: (complete con el DATO 5 de la HOJA DE DATOS DE ACCESO).

Haga Click en “Abrir Sesión” y espere unos segundos que cargue la página.

**PASO 3**

SI ENTRA POR PRIMERA VEZ SIGA LOS SIGUIENTES PASOS SI NO VAYA AL **PASO 4**.
Al ingresar por primera vez aparecerá la siguiente pantalla.

Y en el centro de de la pantalla gris aparecerá la leyenda:
“Hacer clic aquí para descargar e instalar el plugin. Cerrar el programa para instalar el plugin”.



Luego, haga clic en la leyenda. Se descargará un archivo que deberá ejecutar e instalar (los pasos de descarga son los habituales y dependerán del explorador de internet que utilice).

Dependiendo de su configuración de seguridad puede que le solicite aceptar la instalación al ejecutar el archivo descargado y que una vez instalado le aparezca la siguiente pantalla.

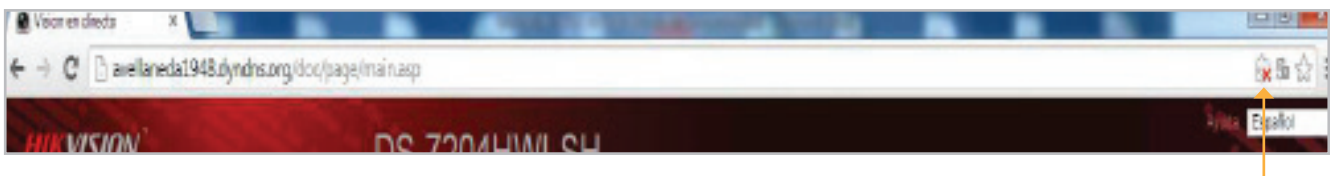
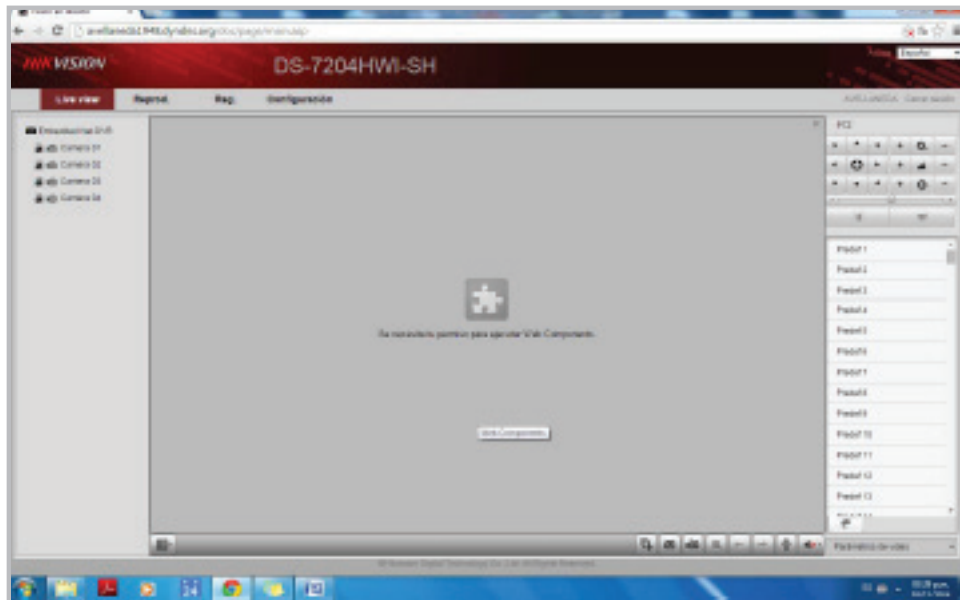
Al finalizar la instalación presione la tecla **F5** para actualizar la pantalla, o de lo contrario cierre el programa y vuelva a ingresar.

La siguiente explicación depende del explorador que utilice:
EN GOOGLE CHROME / EN INTERNET EXPLORER



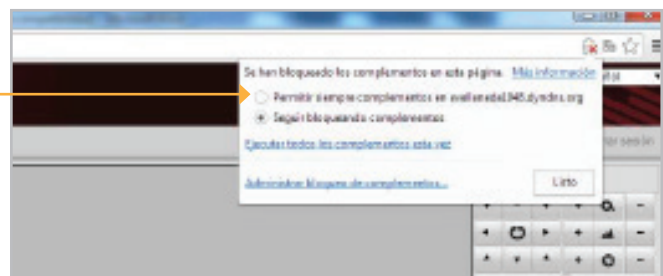
EN GOOGLE CHROME

Un mensaje en el centro dice:
“se necesita tu permiso para ejecutar web components”



Para dar permiso debe hacer clic en el primer logo de los que aparecen al final de la barra de dirección.

Al hacer clic se desplegará la siguiente ventana. Seleccione la opción: “permitir siempre complemento en *****.dyndns.org” y a continuación haga clic en el botón “LISTO”.



A partir de este momento su explorador quedara configurado. Siga al **PASO 4**



EN INTERNET EXPLORER

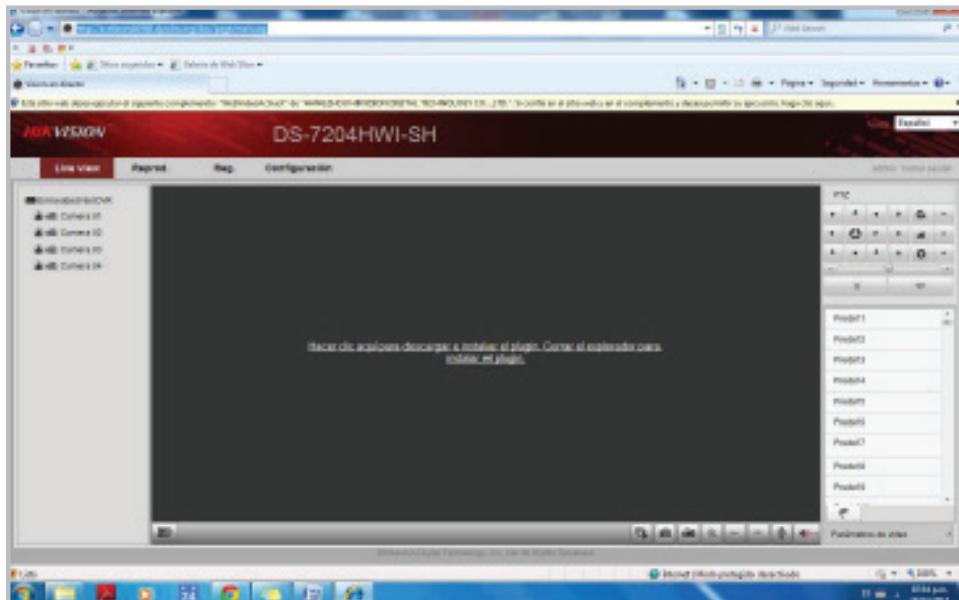
Aparecerá una barra amarilla (debajo de la barra de dirección) que bloquea el uso de un complemento (archivo que permite el funcionamiento del sistema).

“El Sitio web desea instalar el siguiente complemento:

“WebVideoActiveX” de “HANGZHOU HIKVISION DIGITAL TECHNOLOGY CO.LTD”.

Si confía en el sitio web y en el complemento y desea permitir su instalación, haga click aquí...”.

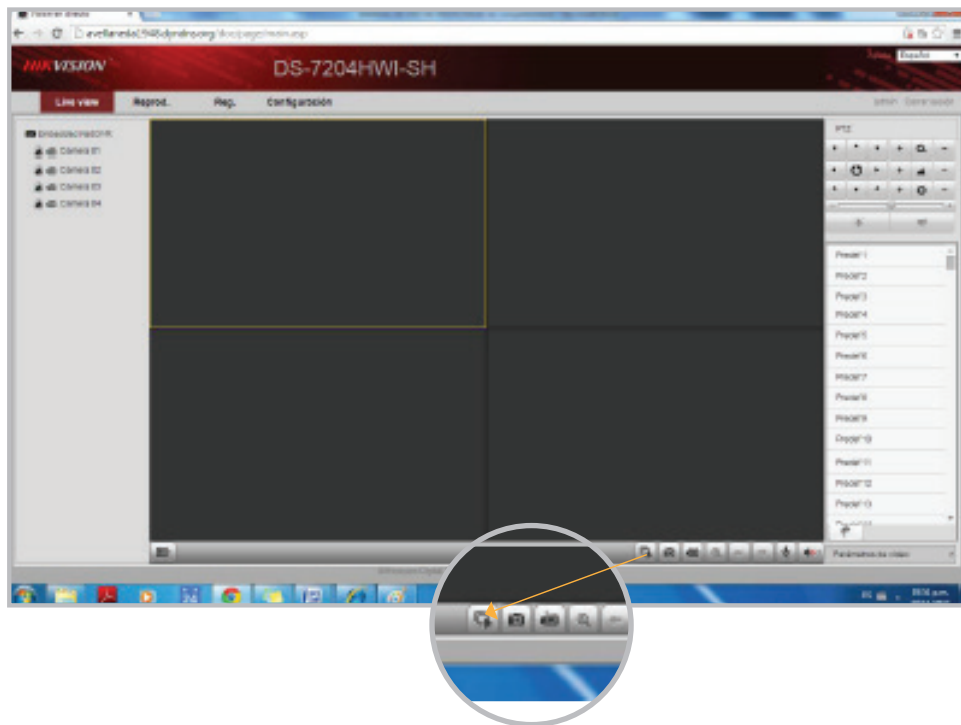
A continuación seleccione “ejecutar”.



A partir de este momento su explorador quedara configurado. Siga al **PASO 4**

**PASO 4**

Una vez que ingrese, si los complementos están instalados en su explorador, le aparecerá la siguiente pantalla



Haga clic en el primer ícono de la parte inferior para comenzar a ver las imágenes.

Ante cualquier duda o inquietud escribanos a técnica@coferba.com.ar, en el asunto del mensaje escriba la dirección de su consorcio y detállelos en el mail en que paso tiene dudas o cual es el inconveniente que ha surgido.

ESPERAMOS QUE ESTE INSTRUCTIVO LE HAYA SIDO DE UTILIDAD.



Tass

Tecnología Aplicada a Servicios de Seguridad